

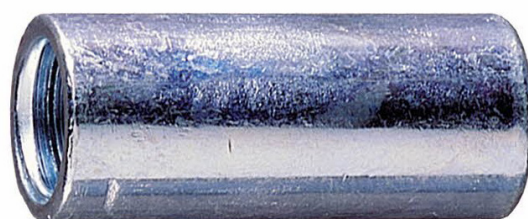


BULTMEIER

La elección de los profesionales

Ficha de producto

Manguito separador



Aplicaciones:

Indicado para anclajes de techo, carteles centro comercial, falsos techos, fluorescentes, rótulos...

Uso en:

Material base hueco.

Medidas:

Ø4 x 20 – Ø10 x 30

Características Principales

- Acero SAE J403 1008.
 - Acabado cincado ≥ 5 micras, ISO 4042 A2J.
-

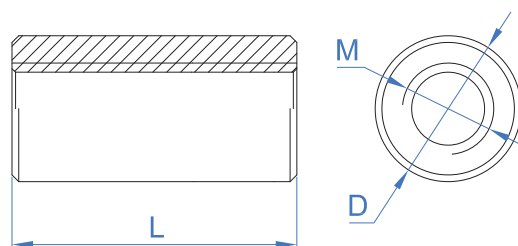


BULTMEIER

La elección de los profesionales

Ficha de producto

Manguito separador



Dimensiones

Código	5153010002	5153010012	5153010013	5153010022	5153010023	5153010033
d_1 : diámetro rosca interior	M4	M6	M6	M8	M8	M10
d_2 : diámetro exterior	7	10	10	11	11	13
m: longitud de anclaje	20	20	30	25	30	30