

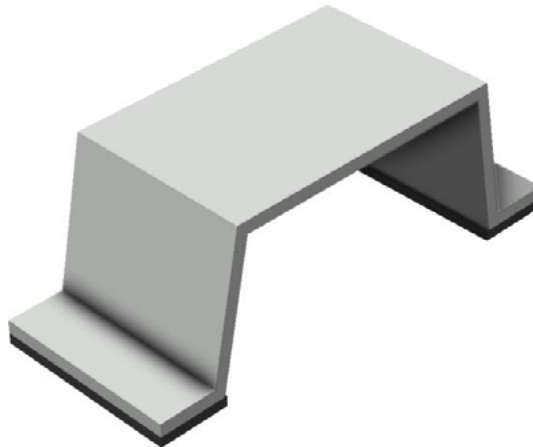


BULTMEIER

La elección de los profesionales

Ficha de producto

Soporte S12



CARACTERÍSTICAS:

- Pieza especialmente desarrollada para cubiertas metálicas de chapa grecada con sujeción a correas de nave industrial, ya sean de acero u de hormigón
- Incorpora un adhesivo de EPDM para garantizar la estanqueidad impidiendo las filtraciones y evitar la posible corrosión galvánica generada por el contacto entre materiales disimilares, además, también evita la transmisión de las vibraciones a la cubierta
- Su diseño permite la correcta ventilación de los módulos fotovoltaicos evitando su sobrecalentamiento

MATERIAL:

El material de fabricación del perfil es aleación de aluminio, concretamente 6005 T6. El aluminio 6005 T6 es un aluminio estructural comúnmente empleado en este tipo de estructuras, con muy buena resistencia a la corrosión. El material una vez extrusionado recibe un tratamiento térmico, en este caso un templado, para mejorar sus características mecánicas, siendo el temple empleado por Bultmeier el T6, el mayor que se le puede proporcionar al aluminio.

Se cumplen las características mecánicas de resistencia y propiedades físicas que se detallan en la Norma UNE 38349.

Tratamiento	Carga de rotura		Límite elástico		Alargamiento		Dureza mínima	
	6060	6055	6060	6005	6060	6005	6060	6005
T4	120	180	60	90	16	15	2	2
T5	160	-	120	-	8	-	11	14
T6	190	270	150	225	8	8	12	15



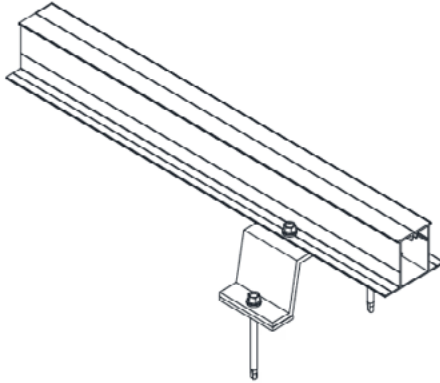
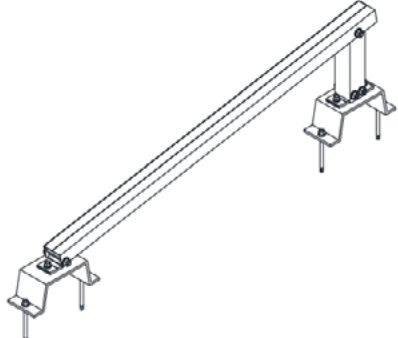
BULTMEIER

La elección de los profesionales

Ficha de producto

DATOS TÉCNICOS:

La instalación del soporte S12 a correas se realiza mediante la tornillería pertinente dependiendo de la composición de estas y, posteriormente, se atornillará la perfilería P26A o los accesorios P32 que forman parte del bastidor propio de las estructuras inclinadas mediante autotaladrantes.

Código	Tipo de carga	
	Alineada	Puntual
Resistencia mecánica [kg]	440	300
Distancia máxima entre soportes [m]	2,5	1,5 ^[1]
Instalación	 Sujeción de perfil P26A sobre soporte S12	
	 Sujeción de bastidor sobre soportes S12 (doble P32 en el apoyo norte del bastidor)	

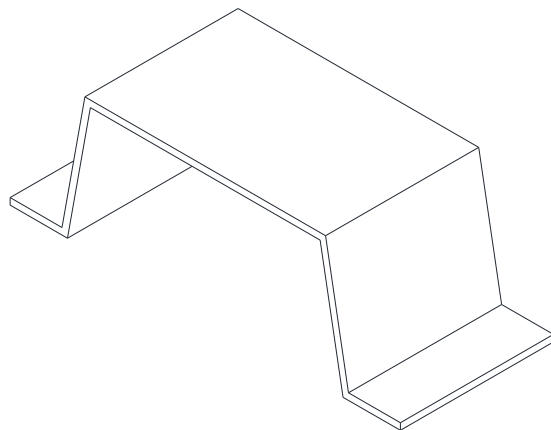
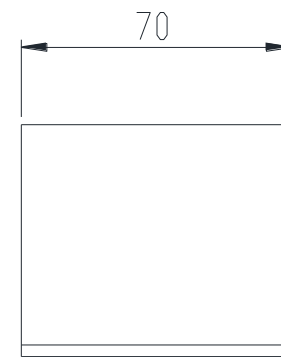
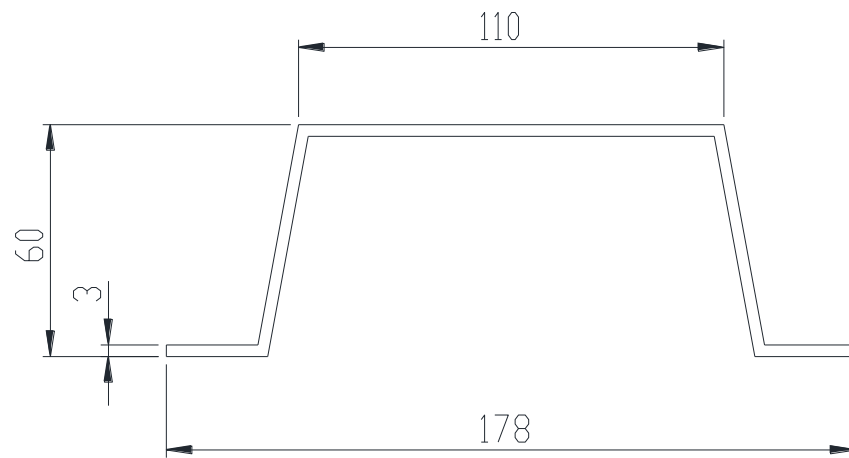
^[1] Distancia máxima indicada entre los soportes de dos bastidores consecutivos, es decir, separación máxima entre bastidores. La distancia entre los soportes sobre los que se fijan el apoyo norte y sur del bastidor dependerán del propio diseño del mismo.

POSIBILIDADES DE MONTAJE:

La versatilidad del soporte S12 permite su combinación en gran variedad de instalaciones sobre chapa grecada gracias a su montaje rápido y sencillo. Además, su diseño permite salvaguardar la altura de la cresta de la cubierta, ya sea chapa simple o panel sándwich, elevando sus posibilidades de montaje.

La configuración estructural coplanar será la predilecta para instalaciones fotovoltaicas en las que se emplea este soporte.





MODULO		Soporte S12		ESCALA	1:1	FECHA	-
		TITULO	Soporte	DISEÑADO POR			
		DESCRIPCIÓN	Soporte S12	VERSIÓN	Nº: 1	UNIDADES	mm
				NUMERO DE UNIDADES			