

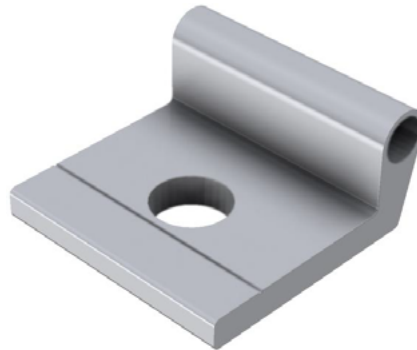


BULTMEIER

La elección de los profesionales

Ficha de producto

Perfil P32



CARACTERÍSTICAS:

- Pieza especialmente diseñado para la unión de perfiles pudiendo variar la inclinación
- Atornillado mediante tornillería de M6 o M12
- Gran polivalencia que permite infinidad de combinaciones
- Presenta agujeros premecanizados que, junto a la utilización de tornillería autotaladrante cuando se dispone sobre perfiles de aluminio con desarrollo de métrica propios de Bultmeier, facilita un montaje rápido y sencillo

MATERIAL:

El material de fabricación del perfil es aleación de aluminio, concretamente 6005 T6. El aluminio 6005 T6 es un aluminio estructural comúnmente empleado en este tipo de estructuras, con muy buena resistencia a la corrosión. El material una vez extrusionado recibe un tratamiento térmico, en este caso un templado, para mejorar sus características mecánicas, siendo el temple empleado por Bultmeier el T6, el mayor que se le puede proporcionar al aluminio.

Se cumplen las características mecánicas de resistencia y propiedades físicas que se detallan en la Norma UNE 38349.

Tratamiento	Carga de rotura		Límite elástico		Alargamiento		Dureza mínima	
	6060	6055	6060	6005	6060	6005	6060	6005
T4	120	180	60	90	16	15	2	2
T5	160	-	120	-	8	-	11	14
T6	190	270	150	225	8	8	12	15



BULTMEIER

La elección de los profesionales

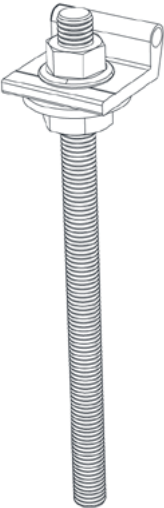
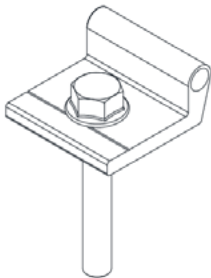
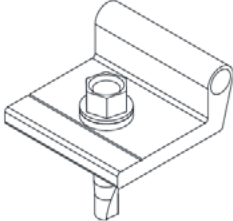
Ficha de producto

Adicionalmente, la grapa de fijación intermedia incorpora un tratamiento superficial de anodizado del material para mejorar sus resistencia frente a la corrosión y el paso del tiempo, dotando así a la grapa de una gran longevidad en ambientes corrosivos.

DATOS TÉCNICOS:

La instalación del perfil P32 se realiza haciendo uso del agujero premecanizado y tornillería M6, M12 o autotaladrante si se fija sobre perfiles de aluminio con desarrollo de métrica propios de Bultmeier.

Para la unión habitual a los perfiles P27A o el tubo de 40x40x2 se utiliza tornillería pasante M6 con la tuerca correspondiente.

Código	Tipo de tornillo		
	Métrica 12	Métrica 6	Autotaladrante
Resistencia mecánica [kg]	1.200	800	600
Instalación			

^[1] El perfil P32 resiste la carga indicada siempre y cuando esté instalada sobre perfiles con desarrollo de métrica de Bultmeier

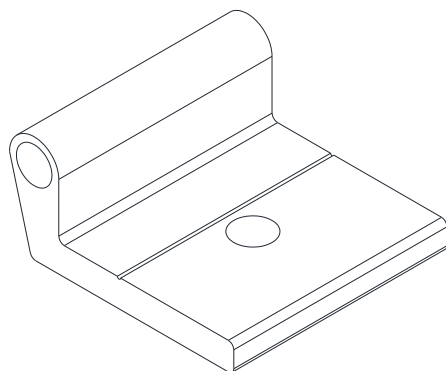
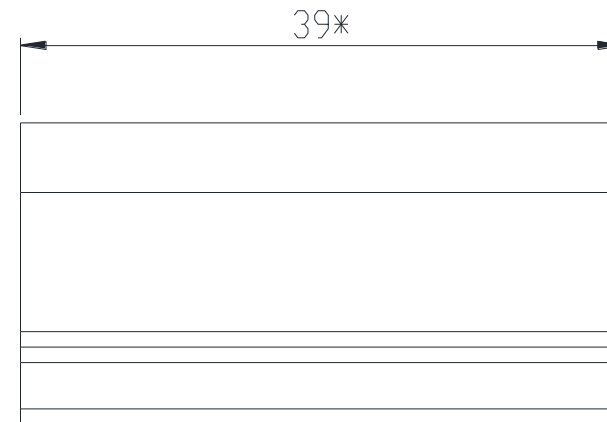
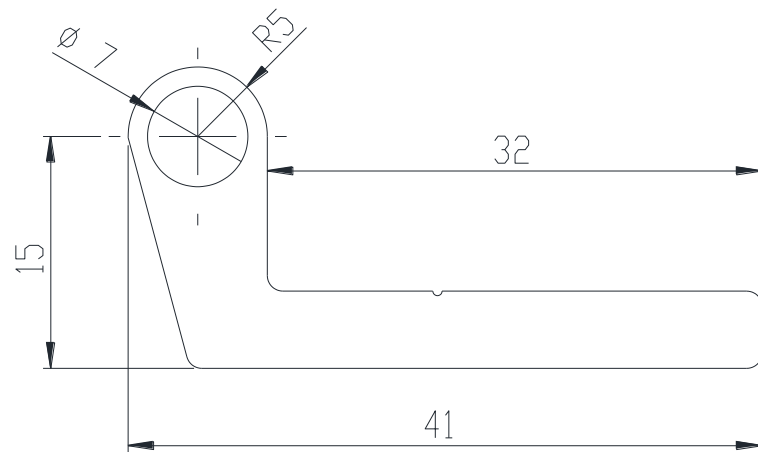
POSIBILIDADES DE MONTAJE:

El perfil P32 se utiliza principalmente para ejercer como soporte de los bastidores de estructuras con inclinación, colocándose uno en el propio P27A y otro en el perfil tubular 40x40x2, siendo los encargados de transmitir las cargas de viento a la base de la estructura.

Las distintas opciones de tornillería se utilizarán dependiendo de la base de la que se disponga en la estructura en cuestión, ya sea hormigón, correas metálicas u otros perfiles propios de Bultmeier.

El perfil P32 puede utilizarse para otras funciones como bisagras o soporte para tirantes entre otros usos debido a su polyvalencia. En cualquier caso, para otros usos particulares, consultar la viabilidad con el departamento técnico de Bultmeier para más información.





* El elemento P32A será de 39 mm para el ensamblaje con el perfil P27 y de 35 mm para el ensamblaje con el perfil tubular 40x40x2 mm. Además, el diámetro del taladro será de 7 mm cuando la fijación sea mediante tornillería autotaladrante y con coliso de 13 mm cuando se realice con varilla M12.

MODULO		Soporte P32		ESCALA	2:1	FECHA	-
		TITULO	DISEÑADO POR				
		Soporte					
		DESCRIPCIÓN	VERSIÓN	UNIDADES	NÚMERO DE UNIDADES		
		Soporte P32 39 mm D7	Nº: 1	mm			